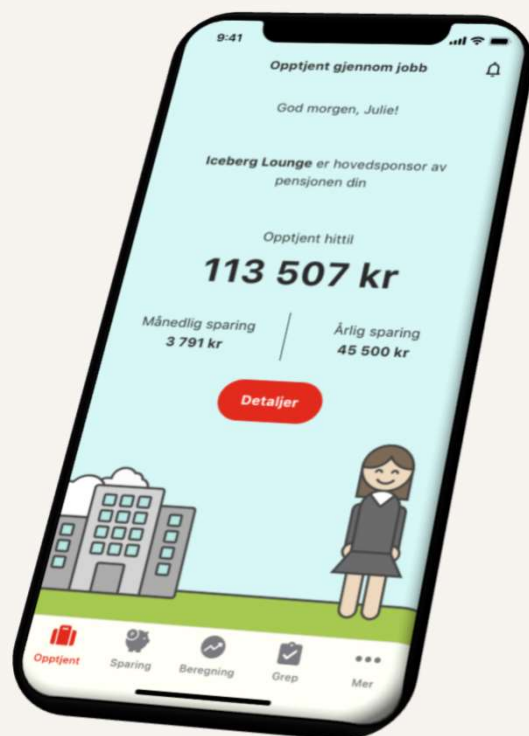


Stø kurs mot egen pensjonskonto?

Jan Otto Risebrobakken
Nils Henrik Bjæring Hansen
10. september 2020



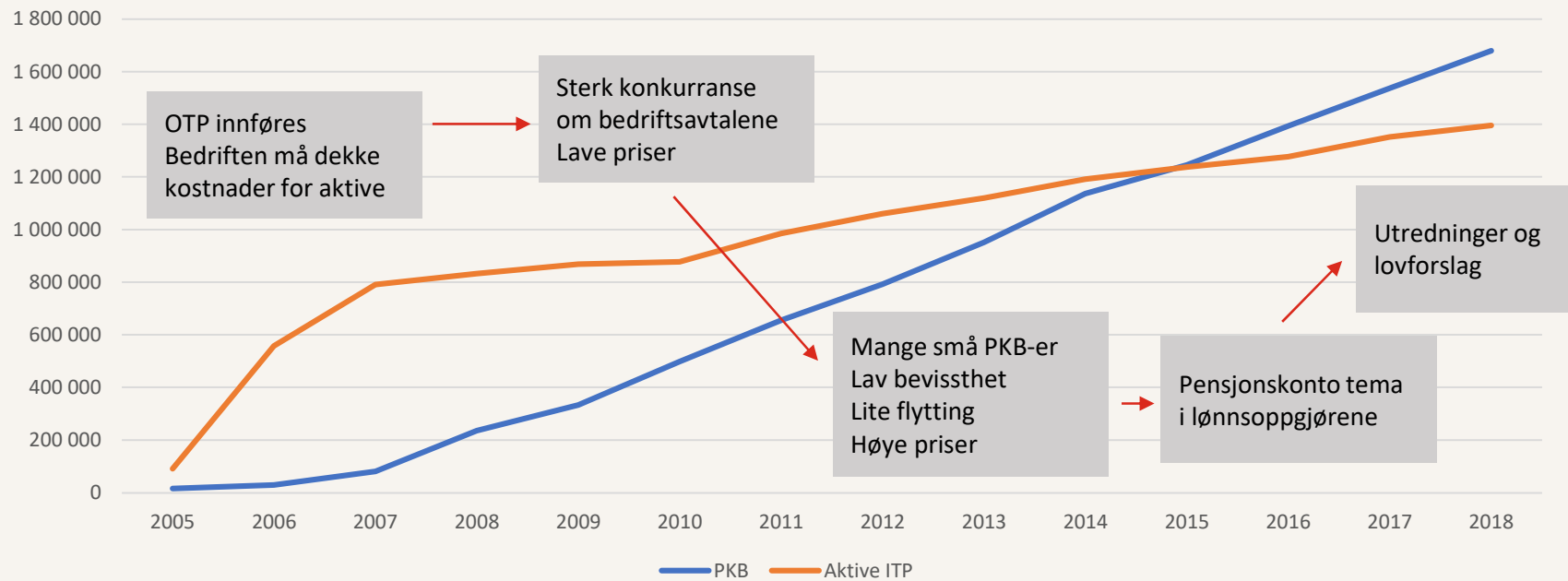
Egen pensjonskonto i rute for innføring 1.1.2021?



- Forskriftene har vært på høring
- Bred tilslutning på de viktigste punktene
- Vedtas i løpet av september
- Vi legger innføring fra nyttår til grunn

Hvorfor egen pensjonskonto? Små pensjonskapitalbevis i et omfang ingen så for seg da dagens regelverk ble laget

Innskuddspensjon - antall aktive og PKB

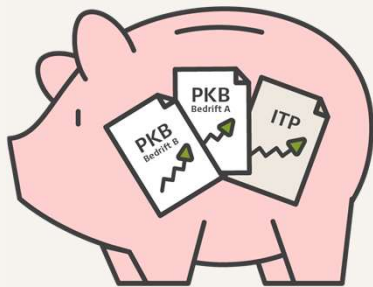


Formålet [...] er å bidra til at pensjonsmidlene i innskuddspensjonsordninger **forvaltes mer effektivt**, slik at det blir mest mulig pensjon [...] og at arbeidstaker skal få bedre oversikt over sin egen pensjonsopptjening.

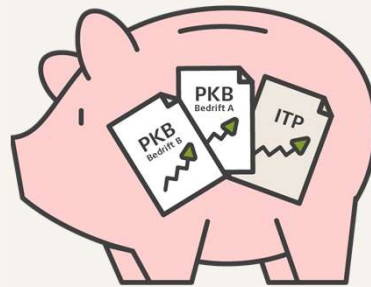
- Prop 40 L (2018-2019)



Egen pensjonskonto enkelt forklart



Arbeidsgivers ordning
og tidligere opptjening
samlet i én konto

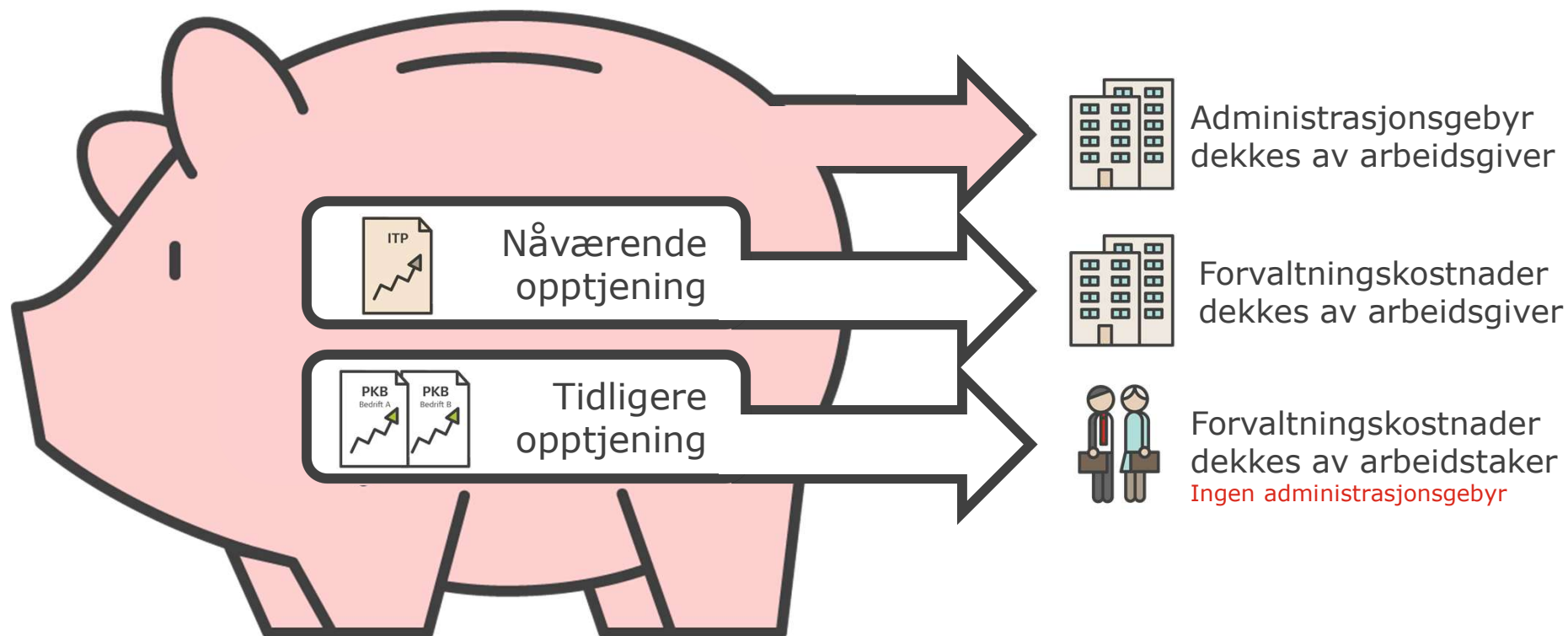


... med mindre man
reserverer seg



Nå kan man i tillegg
velge leverandør selv

Hvem betaler for hva?



Hva kommer i forskriftene?

Modell for standardisert kompensasjon

- Bred støtte til modell 1, som tar utgangspunkt i saldo og sats for forvaltningskostnader i bedriftens ordning
- Flere påpeker at det bare bør tillates en modell

Unntak fra passivt samtykke

- Pensjonskapitalbevis med minst årlig nullgaranti
- Pensjonskapitalbevis under utbetaling
- Pensjonskapitalbevis med særaldersgrense

Hva kommer i forskriftene? (2)

Informasjon om samordning av utbetalingsperioder

- Herunder at sammenslåing kan medføre at små pensjonskapitalbevis ikke kan tas ut raskere

Hjemmel for innhenting av kontaktinformasjon

- Hjemmel for pensjonsleverandøren til å innhente kontaktdata til arbeidstaker fra arbeidsgiver

Hva kommer i forskriftene? (3)

Reservasjon som standardvalg

- Reservasjon eller flytting til selvvalgt leverandør ligger som standardvalg også ved senere jobbskifter
- Spørsmål om bruk av fullmakter?
- Reservasjoner skjer på nøytral plattform. Hva med flytting til selvvalgt leverandør?

Pris for forvaltning

- Lik pris for forvaltning av aktiv og tidligere opptjening på egen pensjonskonto

Hva kommer i forskriftene? (4)

Oppgjørsfristen reduseres til 10 dager?

- Bred støtte, men forbehold for tid til å gjennomføre den store flyttingen av pensjonskapitalbevis ved innføring

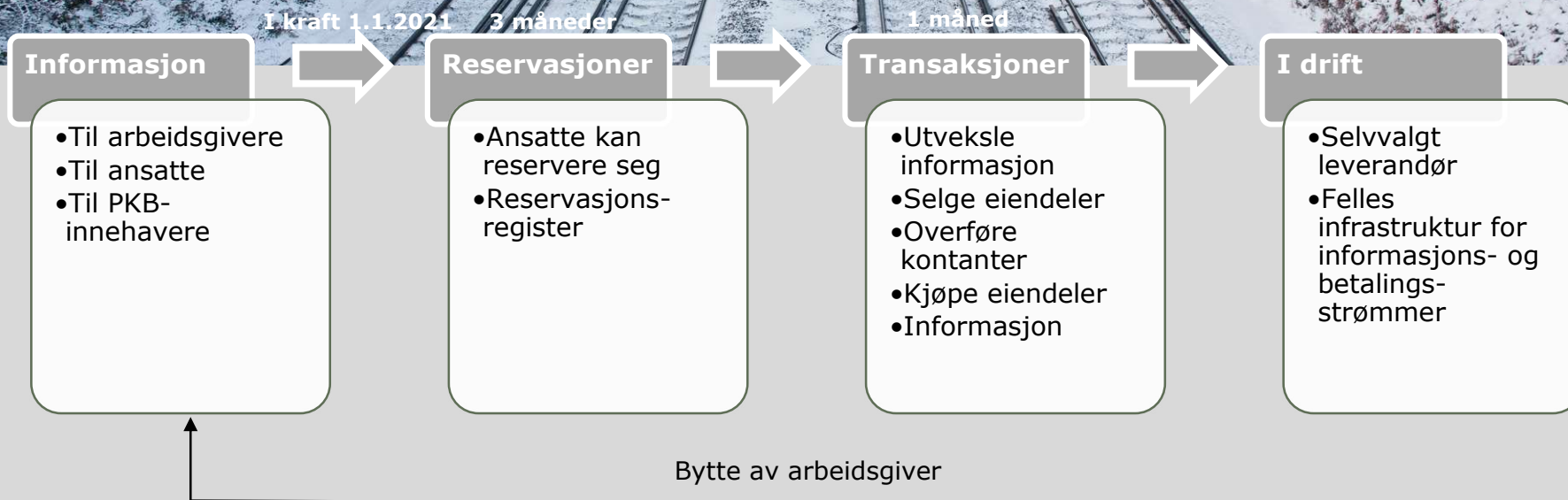
Mulighet til å fremskynde tremånedersfristen

- Aktivt samtykke til flytting, for å fremskynde flyttingen

Bevaring av historikk knyttet til tidligere opptjening

- Departementet vil vurdere løsninger frem mot innføring

Fire faser i innføringen av Egen pensjonskonto



Lov om innskuddspensjon § 2-7 (3)

3) Før overføring av medlemmets pensjonskapitalbevis til foretakets pensjonsordning etter reglene i § 3-6 **skal foretaket skriftlig opplyse medlemmet om:**

a. at overføringen vil bli gjennomført med mindre medlemmet reserverer seg mot dette innen fristen i § 3-6,

b. hvilke pensjonskapitalbevis som vil bli overført, størrelsen på midlene og den institusjon de forvaltes i,

c. virkningene av overføringen for medlemmet, herunder om kostnader og mulige investeringsvalg for den del av midlene som knytter seg til tidligere opptjent pensjonskapital,

d. at medlemmet får informasjon om sine kostnader, investeringsvalg mv. knyttet til pensjonskapitalbevisene fra institusjonene som forvalter disse,

e. at medlemmet har adgang til å inngå avtale med en selvvalgt institusjon etter § 3-7,

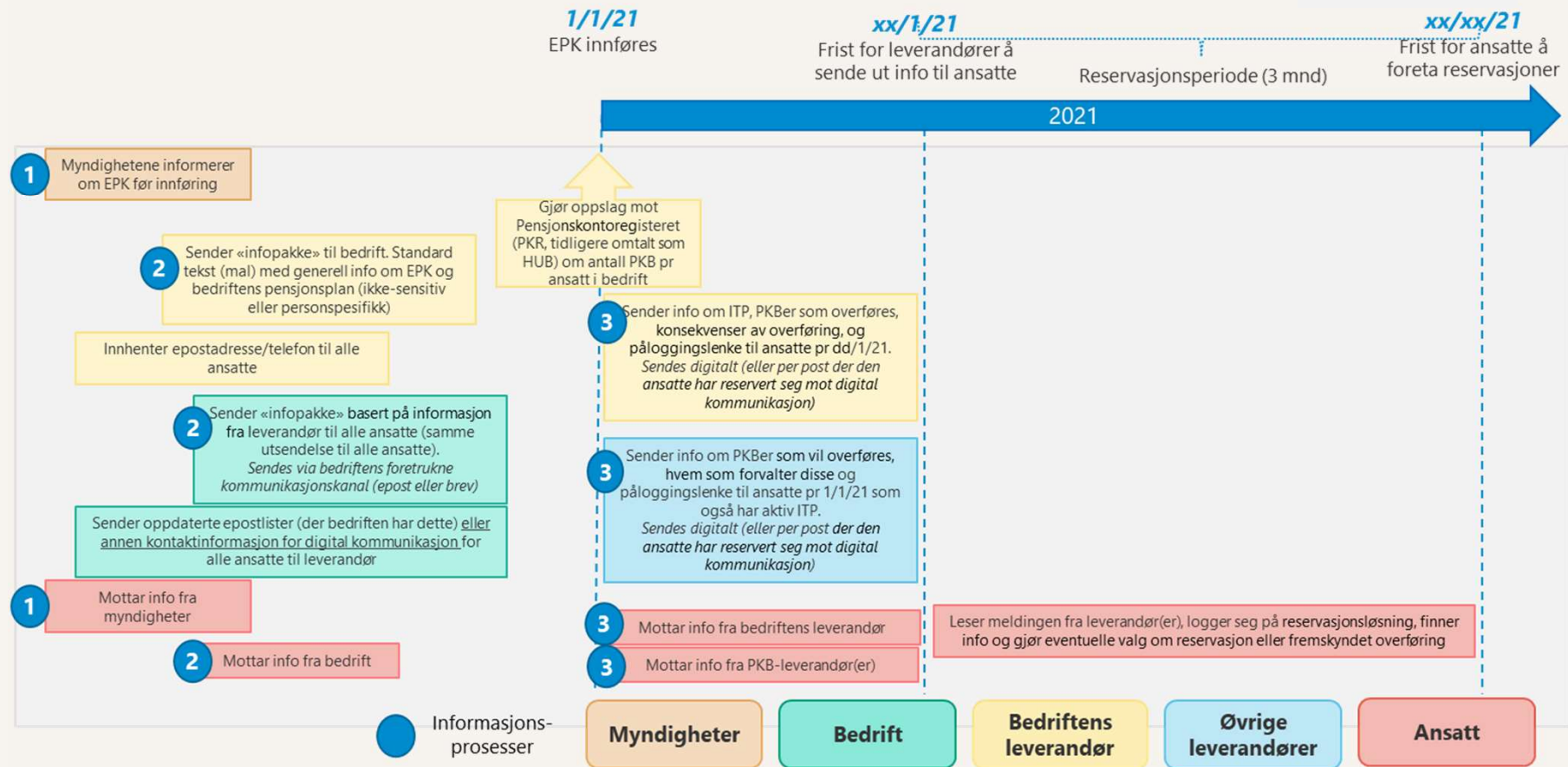
f. adgangen til å flytte midlene knyttet til tidligere opptjent pensjonskapital etter § 3-6 fjerde ledd.

Prinsipper for informasjon til medlemmer

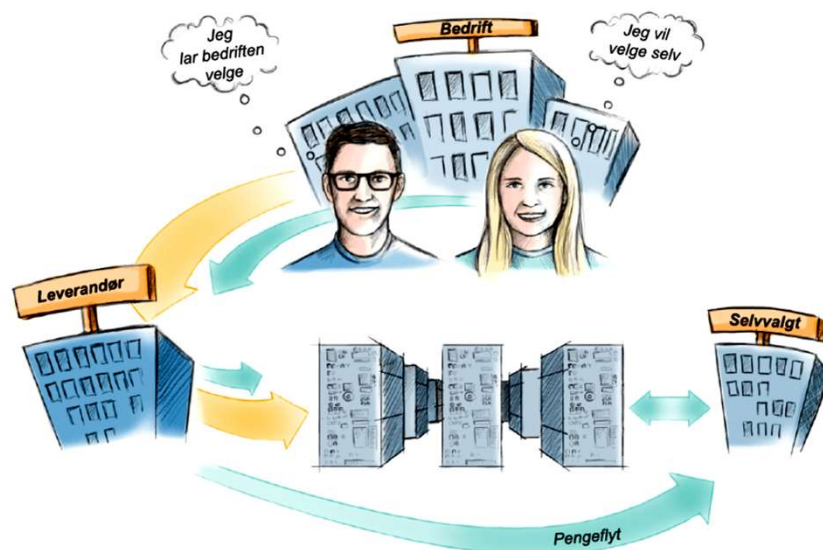
- Digitalt førstevalg – elektronisk kommunikasjon til medlemmer som ikke har reservert seg mot dette
 - SMS og e-post
- Pensjonsleverandøren kan sende informasjon til medlemmene på vegne av arbeidsgiver
 - I arbeidsgivers navn, eller fra leverandør med henvisning til arbeidsgiver
- Informasjon om egen pensjonskonto, pensjonskapitalbevis, automatisk overføring og mulighet for reservasjon
 - Standardisert informasjon
- Detaljert informasjon om avtaler og kostnader fås ved pålogging
 - Leverandørens portal eller app
 - Reservasjonsløsning i Norsk pensjon (single sign on fra leverandør)

Informasjonsflyt EPK – skisse.

Før/ved innføring



Pensjonskontoregisteret



Pensjonskontoregisteret (HUB) vil bidra til å sikre kontroll på 1,4 millioner arbeidstakers rettigheter og pensjonsmidler

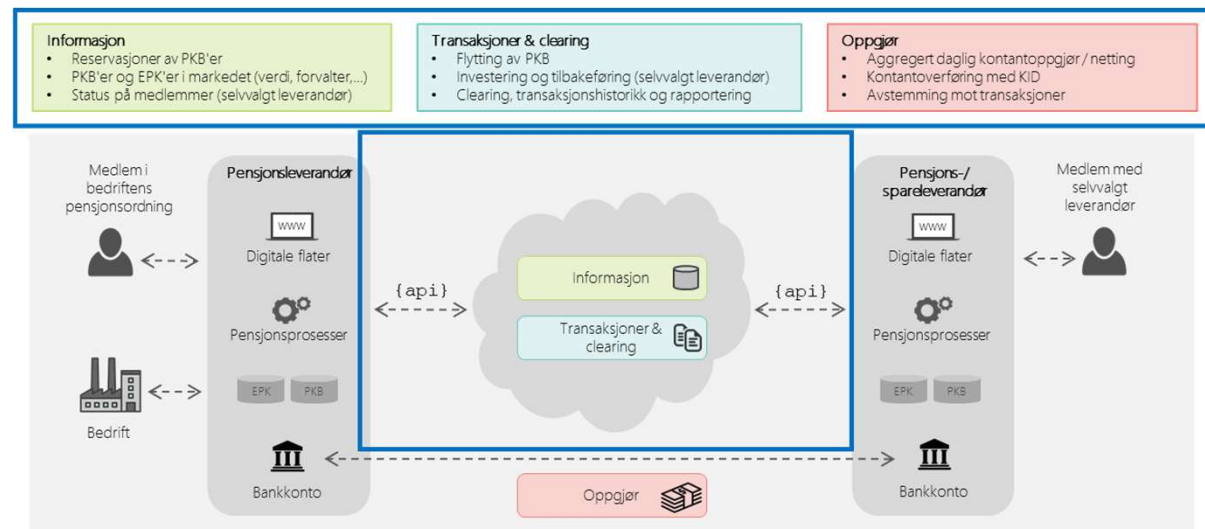
Samhandling mellom alle aktørene

Infrastruktur for å møte operasjonelle konsekvenser

Industrialisert infrastruktur for å sikre et effektivt og velfungerende markedsmessig samspill mellom aktørene

Like konkurransemessige premisser

Minimumsløsning



Åpent og transparent

Nøytral

Fleksibel for fremtiden

Hva betyr dette for pensjonsmarkedet?

- Innføringen av egen pensjonskonto fra 1.1.2021 endrer innskuddsordningene grunnleggende
 - Pensjonskapitalbevis flyttes automatisk inn i aktive ordninger med mindre medlemmet reserverer seg (passivt samtykke)
 - Medlemmet kan velge å flytte forvaltningen av alderspensjonskapitalen til en selvvalgt leverandør
- **Massiv kollektivisering**
 - 1,5 millioner pensjonskapitalbevis og ca 74 mrd kroner vil flyttes inn på egen pensjonskonto i arbeidsgivers ordning ved innføring
 - Ca 60 mrd kroner flyttes mellom selskapene, resten til EPK i samme selskap
 - Vi forventer få reservasjoner ved innføring
- **Potensiale for individualisering**
 - Hvis mange medlemmer over tid velger å flytte pensjonsmidlene til selvvalgte leverandører
- Prispress og økte kostnader har gitt konsolidering blant de etablerte leverandørene
 - Frende til Nordea, KLP Bedriftspensjon til DNB
- Samtidig ønsker nye aktører å komme på banen som selvvalgte leverandører
 - Fondsløseleverandører
 - Innkjøpsfellesskap i regi av arbeidstakerorganisasjoner

Andre endringer i rammevilkårene

- Partene i arbeidslivet utreder sparing fra første krone
 - Bortfall av bunnfradraget på 1 G, kravet om 20 prosent stilling og 20 års alder
 - Kravet om 12 måneders medlems tid faller bort ved innføringen av egen pensjonskonto
- Økt minstenivå for OTP-sparing, f. eks. fra 2 % til 3 %?
 - Fra Høyres utkast til nytt stortingsprogram: *"Innføre rett til å opptjene pensjon fra første krone i samråd med partene og på sikt øke minste innskuddsprosent i foretakspensjonsordningene"*. Ap har jobbet for det første og kan ikke være mot det siste...
- Partene i arbeidslivet utreder ny AFP-ordning
 - Ca 40 prosent av arbeidstakerne i privat sektor er omfattet av AFP-ordning
 - Endringer i ordningen kan få betydning for hvordan bedriftene vurderer ordinær tjenestepensjon
- Innføringen av egen pensjonskonto har satt LOs krav om tariffesting av tjenestepensjon "på vent", men dette kan komme opp igjen senere

Et tiår med oppfølging av ansatte

PERSONALFORMIDLINGS KONSULENTER

Slik holder vi de ansatte informert

RÅDGIVNING TIL ANSATTE

Finn ut hva du vil få i pensjon

Har du og dine ansatte benyttet vår pensjonskalkulator? Nå kan du selv regne ut hva du vil få i tjenstepensjon. Dette er et nyttig verktøy som viser effekten av å velge ulike tidspunkt og uttaksgrad for utbetaling av din tjenstepensjon.

TRICKY: Irene Triggstad og Siri M. Munkley
 Fra 1. januar 2013 har hvert særskilt tilfelle i tillegg til og hvor mye man skal ta ut pensjon fra killekassen.

Eller så sammenlegget vedtatt i 1. januar 2013 har hvert særskilt tilfelle i tillegg til og hvor mye man skal ta ut pensjon fra killekassen.

Mange ansatte som har pensjon 60 år eller 65 år, har de i tillegg til tjenstepensjon de har i tillegg til har regnet ut hva de vil få i pensjon. Dette er et nyttig verktøy som viser effekten av å velge ulike tidspunkt og uttaksgrad for utbetaling av din tjenstepensjon.

Over 20 000 har allerede tatt i bruk det nye verktøyet. Du har selv regnet ut hva du vil få i pensjon, og du har selv regnet ut hva du vil få i pensjon. Dette er et nyttig verktøy som viser effekten av å velge ulike tidspunkt og uttaksgrad for utbetaling av din tjenstepensjon.



RÅDGIVNING TIL ANSATTE

Berregn din pensjon med kalkulatoren for Storebrand



Slik bruker du pensjonskalkulatoren

PERSONALFORMIDLINGS KONSULENTER

1) Logg inn i BankID
 2) Fyll inn dine opplysninger
 3) Velg uttaksgrad
 4) Velg uttakstidspunkt

ANSATTE

1) Logg inn i BankID
 2) Fyll inn dine opplysninger
 3) Velg uttaksgrad
 4) Velg uttakstidspunkt

BankID

9:41 Min jobb


Bedrift AS sparer til pensjonen din.

Dagens saldo
121 780 kr

Månedlig sparing **3 791 kr** Årlig sparing **45 500 kr**

[Avtaledetaljer](#)

Fordi du har pensjonsordningen din hos oss, har du flere fordeler



Min jobb Sparing Beregning Grep Mer

2010

2020

Kommunikasjon gjennom flere kanaler

Velkomstløp

Storebrand Fordel - for deg med pensjon hos oss

Velkommen til Storebrand

Pensjonen din er i Storebrand

Du har fordeler hos oss

Få pengene dine

Har du pensjon fra tidligere arbeidsforhold?

Nyhetsbrev

Storebrand Fordel - for deg med tjenestepensjon i Storebrand

Klikk deg til bedre pensjon

Logg inn

Videoseminar

Storebrand

Videoseminar om pensjon

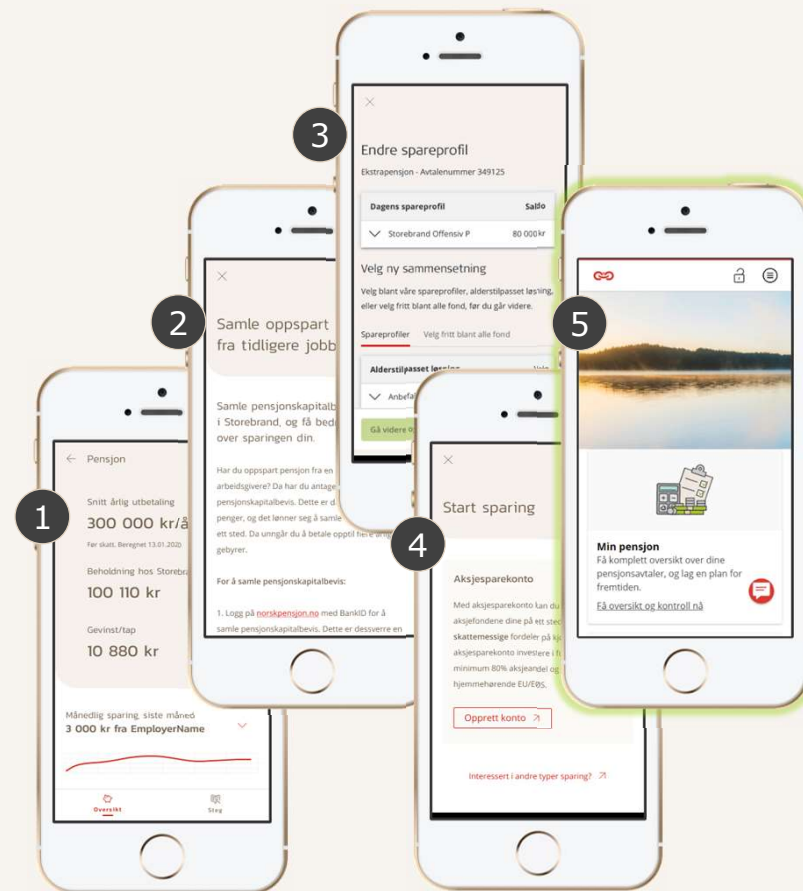
Din pensjon og dine muligheter

Logg inn og ta grep

Møter med ansatte

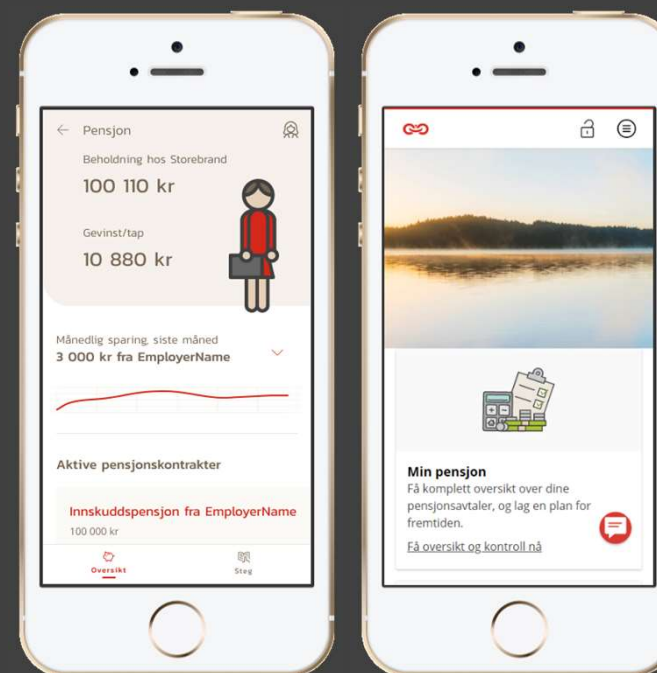


- 1 Se hva du har nå og hva du kommer til å få
- 2 Ta smarte grep som f.eks. samle pensjon fra tidligere arbeidsgivere
- 3 Tilpass aksjeandelen på din sparing og få mer ut av sparepengene
- 4 Start egen sparing som passer for deg
- 5 Få komplett oversikt over dine pensjonsavtaler, og lag en plan for fremtiden
- 6 Enkelt å komme i kontakt med rådgiver hele veien



For arbeidsgiver

- Informasjon og valgmuligheter rundt Egen pensjonskonto i kontekst og til riktig tid
- Sikre at de ansatte har alltid oppdatert informasjon tilgjengelig
- Vise attraktivitet som arbeidsgiver og synliggjøre sparingen og tilhørende fordeler
- Vise de ansatte at de blir tatt vare på
- Få hjelp når senior ansatte nærmer seg pensjonsalder



En fremtid å **glede**
seg til

